

**PROMEA**

## **PV-PROMEA**

**La cassa pensione con  
le forti prestazioni**





Dall'energia solare al girasole, dal terreno incolto al campo di grano, dal contributo mensile al futuro patrimonio – rinnovamento e crescita determinano il ciclo di vita. Le immagini contenute nel nostro ritratto rispecchiano il nostro compito, quello cioè di occuparci costantemente dei semi della Sua previdenza personale, di curarli e di proteggerli affinché portino in futuro ad un ricco raccolto sicuro.

# Cassa pensione – prestazioni e fiducia

**Ricevere fiducia significa dare prestazioni efficienti.  
Esperienza pluriennale, lungimiranza e soluzioni LPP basate  
sulle effettive esigenze ne sono le premesse. La  
PV-PROMEA è un partner forte per il Vostro futuro.**

## **PV-PROMEA: missione aziendale**

Salvaguardiamo gli interessi delle nostre aziende membri, degli assicurati e beneficiari di rendite nell'ambito della previdenza del personale e, quale istituzione comune di padronato e di personale, diamo un importante contributo ad una fattiva collaborazione tra i partner sociali.

Ogni buona impresa desidera fare del suo meglio perché dipendenti e datori di lavoro possano guardare con fiducia al futuro. Oggi non è più sufficiente che le prestazioni corrispondano ai minimi legali della LPP; nessuno infatti si accontenta del minimo indispensabile! La scelta della cassa pensione diventa dunque determinante per un futuro finanziariamente sicuro di collaboratori e di datori di lavoro.

## **Un partner efficiente**

La PV-PROMEA è stata fondata nel 1955 quale assicurazione paritetica complementare (APC) su iniziativa dei partner del contratto collettivo di lavoro (organizzazioni padronali e sindacali), adeguandosi negli anni successivi alle esigenze degli assicurati. Già a partire dal 1983, membri e assicurati avevano la possibilità di intraprendere comodamente la previdenza professionale, grazie all'istituzione del 2° pilastro. Un altro traguardo è stato raggiunto nel 1988 con l'introduzione del libero passaggio illimitato, ben sette anni prima che entrasse in vigore l'obbligatorietà. Con l'introduzione della rendita per conviventi d'ambosessi nel 1996 si è aggiunto un ulteriore vantaggio per gli assicurati. E' soprattutto grazie alla collaborazione con le associazioni fondatrici, basata sulla fiducia, che la PV-PROMEA è diventata partner efficiente nel campo della previdenza professionale:

- Unione Svizzera del Metallo USM
- Sindacato unia
- Syna – il sindacato

# Cinque motivi per una collaborazione con la PV-PROMEA

**Le prestazioni della PV-PROMEA: concetti di contributo semplici e basati su esigenze effettive; investimenti sicuri e a lunga scadenza a beneficio degli assicurati; condizioni di pagamento interessanti.**

**PV-PROMEA: una buona collaborazione soprattutto con le piccole e medie imprese.**

Forniamo consulenza anche e soprattutto alle piccole e medie imprese (PMI) in modo pragmatico e completo. In collaborazione con le assicurazioni sociali PROMEA offriamo servizio e supporto in tutte le questioni legate all'assicurazione sociale.

## **Soluzioni LPP basate su esigenze effettive**

L'accordo di previdenza viene adattato alle esigenze delle singole società e degli assicurati.

## **Concetto di contributo interessante**

Contributi medi di facile gestione per ogni fascia d'età.

## **Investimenti di fiducia**

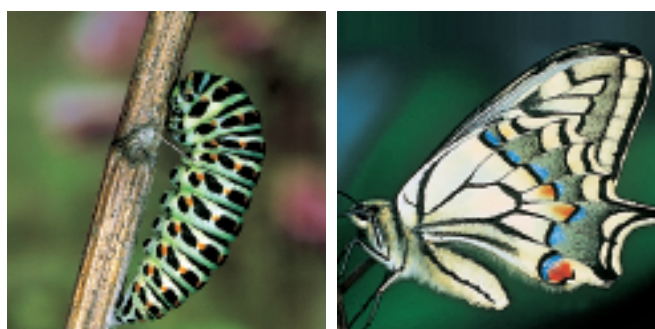
I contributi vengono investiti da specialisti in modo redditizio e sicuro. Si rinuncia quasi completamente a investimenti speculativi. I contributi investiti vengono sorvegliati attraverso il controllo prescritto dalla legge nonché da un'ulteriore istituzione di revisione facoltativa.

## **L'impegno porta i suoi frutti**

La resa da contributi investiti è completamente a beneficio degli assicurati. Non esistono finanziamenti trasversali per costi amministrativi, rincarato, ecc..

## **Condizioni di conteggio vantaggiose**

Il conteggio avviene soltanto alla fine del periodo di contribuzione, il versamento deve dunque essere effettuato soltanto successivamente. Non vengono conteggiati interessi passivi sui contributi.



# Soluzioni LPP basate su esigenze effettive

La PV-PROMEA porta chiarezza nella previdenza professionale e quindi condizioni d'entrata semplificate.

**PV-PROMEA: il valore aggiunto in tutti gli aspetti della nostra attività.**

Dai contributi otteniamo patrimonio e sicurezze, e nella nostra funzione di investitore provvediamo, nel limite delle nostre possibilità, affinché i mezzi affluiscono nei settori economici delle imprese associate a noi, per rafforzare l'attività industriale svizzera e per creare e mantenere posti di lavoro.

Ogni azienda ha idee e desideri individuali circa la previdenza dei propri collaboratori. Perciò, un piano di previdenza professionale deve essere adeguato a queste esigenze.

Di conseguenza, la previdenza professionale della PV-PROMEA prende in considerazione i seguenti punti:

- Orientamento sulla previdenza di vecchiaia nonché sui casi di rischio (invalidità, ecc.).
- Adattamento alle possibilità dell'impresa.
- Prosecuzione di schemi di previdenza esistenti senza alcun problema.
- Tutti i costi speciali legati alla LPP, come il fondo di sicurezza, la compensazione del rincaro e i costi amministrativi, sono a carico del conto d'esercizio della PV-PROMEA.

# Concetto di contributo interessante

La PV-PROMEA abbatte le barriere! Nessun costo supplementare per gli assicurati di nuova assunzione.

**PV-PROMEA: siamo paritetici sin dalla nostra fondazione.**

Non siamo neutri, bensì impegnati da ambo le parti: da noi padronato e personale sono rappresentati in modo equilibrato da associazioni solide.

Anche qui, come nel caso dell'investimento di capitale di risparmio, si pone la domanda: quali sono le migliori possibilità d'investimento per i contributi? Diventa importante non perdere la visione dell'insieme e comprendere quali possano essere i vantaggi della scelta.

Con la PV-PROMEA, la previdenza professionale viene sviluppata nel modo seguente:

- Tasso di contribuzione invariato per ogni fascia d'età a partire dai 18 anni.
- Nessun premio d'entrata né costi di riscatto.
- Nessun trasferimento di contributi da collaboratori più giovani a favore di quelli più anziani.
- Gestione facile e veloce.



# Investimenti di fiducia

Per la PV-PROMEA fiducia significa: in ogni momento è possibile versare tutti i contributi agli assicurati.

## **PV-PROMEA: siamo indipendenti da interessi di terzi.**

Nell'ambito delle assicurazioni sociali salvaguardiamo e sosteniamo gli interessi e le richieste delle associazioni fondatrici, ma in quanto cassa pensione rispondiamo esclusivamente agli interessi delle nostre aziende membri, degli assicurati e beneficiari di rendite.

«Chi non risica, non rosica». Tuttavia, colui che rischia molto, può anche perdere molto. Questo non può e non deve essere il caso di una cassa pensione.

La strategia d'investimento della PV-PROMEA si basa su tre pilastri: sicurezza, redditività e liquidità.

- In qualsiasi momento è possibile versare tutti i contributi pagati – il grado di copertura ammonta ad almeno il 100 %.
- Il capitale viene investito in modo equilibrato a breve, medio e lungo termine.
- Gli investimenti consentono rendimenti vantaggiosi a lunga scadenza.
- Gli investimenti vengono effettuati soltanto da specialisti, secondo le direttive del consiglio di fondazione della PV-PROMEA.
- Oltre al controllo prescritto per legge, le strategie d'investimento e i fondi investiti sono verificati giornalmente da un'istituzione di revisione indipendente per quanto riguarda sicurezza e redditività.

# L'impegno porta i suoi frutti

La PV-PROMEA punta su continuità e crescita a lungo termine e non su guadagni in tempi brevi.

**PV-PROMEA: la nostra gestione aziendale è attiva.**

Non vogliamo (soltanto) reagire ai cambiamenti, ma contribuire attivamente allo sviluppo futuro della previdenza professionale in base ai desideri e per il bene dei nostri membri, assicurati e beneficiari di rendite.

Chi semina, vuole anche raccogliere. L'entità del raccolto dipende principalmente da impegno e lungimiranza. La garanzia per un'ottimizzazione della rendita non è data da guadagni veloci, bensì da una crescita costante nel tempo.

Come incrementa la PV-PROMEA il capitale di vecchiaia?

- I contributi vengono investiti al 100%. Non ci sono deduzioni per costi amministrativi, tasse d'investimento, ecc..
- Investimenti di prima qualità con rendimenti vantaggiosi.
- Investimenti effettuati da specialisti finanziari.
- La rendita proveniente da investimenti torna principalmente a beneficio degli assicurati e dell'azienda.



# Condizioni di conteggio vantaggiose

La collaborazione con la PV-PROMEA Vi fa risparmiare tempo e denaro.

**PV-PROMEA: siamo innovativi nella garanzia e nell'ampliamento delle nostre prestazioni.**

Per noi le esigenze minime legali e le condizioni quadro non costituiscono dei limiti, bensì una base e dei principi secondo cui bisogna trovare o mettere ulteriormente a punto soluzioni ottimali.

Tempo è denaro, per cui i costi provocati dal conteggio dei contributi devono essere ridotti al minimo. Inoltre, le procedure non devono causare perdite di interessi.

La PV-PROMEA offre molti vantaggi nel conteggio:

- Tutto è compreso in un unico conteggio. Assicurazioni sociali del 1° pilastro, AVS, AI, IPG, assicurazione disoccupazione, assegni familiari e indennità giornaliera di malattia nonché contributi per la previdenza professionale possono essere pagati con un'unica fattura.
- Il pagamento dei contributi è posticipato. Questo significa che i contributi sono dovuti soltanto al termine del periodo di conteggio.
- La posticipazione non causa alcun costo. Il conto dei contributi dell'impresa non viene penalizzato da interessi passivi.
- I contributi dovuti possono essere pagati tramite tutte le modalità di pagamento correnti.

Sapevate che la PV-PROMEA è in grado di fornire informazioni su contributi e averi in qualsiasi momento anche se risalgono a vari decenni prima?

## ... e inoltre i seguenti vantaggi

**PV-PROMEА: la nostra organizzazione è snella ed efficiente.**

Manteniamo l'onere amministrativo entro limiti ben definiti. I nostri collaboratori sono in grado di svolgere prestazioni di lavoro preziose; le spese d'amministrazione sono molto contenute grazie al perfezionamento continuo e agli strumenti di lavoro d'avanguardia.

### **Copertura infortunio di sostegno**

La PV-PROMEА integra assicurazioni d'infortunio incomplete o mancanti (LAINF o LAM) fino all'obbligo massimo di copertura senza ulteriori contributi.

### **Rendita per coniugi libera da supplementi**

Presso la PV-PROMEА la rendita per coniugi è compresa, senza gravare i premi di supplementi.

### **Rendita per compagni di vita d'ambosessi**

Chi ha vissuto per cinque anni insieme con un assicurato della PV-PROMEА nella stessa economia domestica è parificato, in caso di decesso di quest'ultimo, a una persona coniugata, indipendentemente dallo stato civile o dal sesso.

### **Versamento indipendente del capitale di decesso**

Il capitale di decesso assicurato viene pagato anche nel caso di un versamento di una rendita per superstiti.



**PV-PROMEA: la nostra produttività è elevata a ogni livello.**

Il nostro lavoro è gestito in funzione dei risultati da raggiungere, del disbrigo rapido di richieste e formalità, e infine della performance dei nostri investimenti con una rendita ottimale e un livello di sicurezza più elevato possibile.

### **Compensazione del rincaro e partecipazione agli utili delle rendite**

Se possibile, le rendite sono adeguate periodicamente al rincaro in base alla situazione economica. Questa prestazione è finanziata dalla Fondazione. Datori di lavoro, assicurati attivi e pensionati non devono versare alcun contributo per tutto ciò. Inoltre, ogni pensionato trae profitto dalle rendite del proprio capitale di copertura.

### **Restituzione di capitali di copertura di rendite correnti**

Il capitale di decesso corrisponde al capitale di vecchiaia accumulato al momento del decesso dedotto il capitale di copertura attuariale di eventuali diritti alla rendita (rendita per coniugi, orfani). Esso viene versato ai beneficiari, a condizione che l'evento non svincoli un'altra rendita regolamentare o stabilita per legge.

### **Possibilità di un riscatto facoltativo**

Gli assicurati hanno la possibilità di riscattare le prestazioni massime regolamentari, effettuando dei versamenti. Le somme di riscatto ricevono interessi e sono utilizzate per aumentare le prestazioni di vecchiaia e in caso di decesso. In caso di decesso vengono versate quale ulteriore capitale oltre a un'eventuale rendita per superstiti. Di norma, le somme di riscatto possono essere dedotte dalle tasse sul reddito federali, cantonali e comunali.

**PV-PROMEA: ci teniamo a informare le nostre aziende membri, assicurati e beneficiari di rendite.**

Non offriamo trasparenza soltanto a parole, ma con i fatti: i rapporti aziendali annuali, gli opuscoli e i seminari di informazione. Con ciò favoriamo una comprensione globale di tutto il settore delle assicurazioni sociali.

### **Interessanti riserve dei datori di lavoro**

Ogni azienda aderente alla PV-PROMEA ha la possibilità di versare riserve dei datori di lavoro per un importo massimo corrispondente a cinque anni di contribuzione. Questi accantonamenti possono anche essere dedotti dalla tassazione, ricevono interessi, ma devono essere impiegati obbligatoriamente per la previdenza.

### **Versamento vantaggioso dei contributi**

I premi della PV-PROMEA sono conteggiati alla fine del mese o del trimestre. Contrariamente ad altre istituzioni di previdenza, il premio totale non deve essere versato all'inizio dell'anno né sono conteggiati interessi passivi per i versamenti posticipati dei contributi.

### **Nessuna spesa aggiuntiva LPP**

Tutte le spese aggiuntive LPP, il fondo di sicurezza e la compensazione del rincaro, sono a completo carico della PV-PROMEA.

### **Nessun supplemento rischio legato a settori economici specifici**

Il supplemento rischio non è assolutamente legato al settore economico o alla situazione sinistri delle aziende.



**PV-PROMEА: siamo comunicativi con tutti.**

Curiamo buona cooperazione e scambio di esperienze con i migliori del settore, nonché stretti contatti con le associazioni di punta, le autorità, gli uffici pubblici e i politici.

### **Protezione particolare per chi svolge una formazione**

Nel caso di persone che svolgono una formazione e che vengono impiegate ulteriormente dopo aver compiuto la propria formazione, la PV-PROMEА si assume la copertura senza limitazioni anche se avviene un sinistro assicurato in base alla LPP e al regolamento della PV-PROMEА la cui causa risale al periodo di formazione.

### **Pensionamento anticipato**

Presso la PV-PROMEА il pensionamento anticipato per uomini e donne è possibile già a partire da 58 anni d'età.

### **Scelta tra rendita, versamento del capitale o modalità mista**

Gli assicurati possono ricevere le proprie prestazioni di vecchiaia come rendita mensile, versamento unico del capitale oppure con una modalità mista – rendita/capitale.

### **Ampia consulenza**

La PV-PROMEА, in collaborazione con la PROMRISK, offre alle aziende membri e agli assicurati una consulenza completa e gratuita in tutti i campi dell'assicurazione.

# Siamo volentieri a Vostra disposizione per rispondere a ulteriori domande

Siamo volentieri a disposizione di clienti e interessati per qualsiasi domanda riguardante le assicurazioni sociali: al telefono, per lettera, e-mail o fax oppure a quattr'occhi.



Theo Koch, direzione  
assicurazioni sociali  
PROMEA



Mario Gmür,  
capo PV-PROMEA

## Collaborazione significa vantaggi

### Instituzioni:

- Ufficio federale delle assicurazioni sociali, commissione di sorveglianza
- allvisa, perito casse pensioni
- BDO Visura, ufficio di revisione sec. LPP
- William Blair, Capital Partners, Chicago
- Complementa Investment-Controlling SA
- Swiss Life, riassicuratrice
- UBS SA
- PROMRISK SA, gestione assicurazione e rischi
- Credit Suisse
- Bank Leu SA
- Bank Sarasin & Cie SA
- Bank Vontobel
- Lombard Odier Darier Hentsch & Cie
- Swiss Life Asset Management
- Jefferies Asset Management SA
- Aargauische Kantonalbank
- Fisch Asset Management

### PV-PROMEA

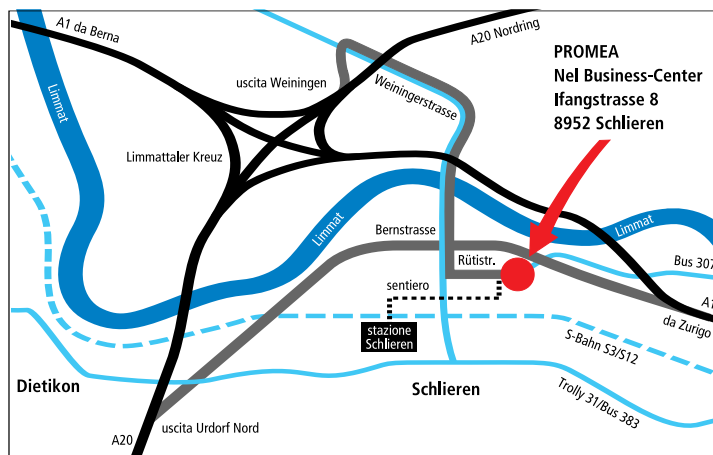
Ifangstrasse 8  
Casella postale  
8952 Schlieren  
Tel.: 044 738 53 53  
Fax: 044 738 54 64  
E-Mail: info@promea.ch  
Internet: www.promea.ch

### PV-PROMEA

Svizzera francese  
DLZ Paul Guyot  
3956 Guttet  
Tel.: 027 473 32 78



### Arrivo in auto/con mezzi pubblici





**Associazioni fondatrici  
della PV-PROMEA:**

---

Unione Svizzera del Metallo USM

---

Sindacato unia

---

Syna – il sindacato

---

**PV-PROMEA**

Ifangstrasse 8

Casella postale

8952 Schlieren

Tel. 044 738 53 53

Fax 044 738 54 64

E-mail: [info@promea.ch](mailto:info@promea.ch)

Internet: [www.promea.ch](http://www.promea.ch)

