

A close-up photograph of a young man and woman sitting in a hammock. They are both smiling warmly at each other. The woman is on the left, looking towards the man on the right. They are holding hands. The background is a bright, out-of-focus outdoor setting with green foliage and sunlight filtering through the trees.

PROMEA
Sozial-
versicherungen

Ausgleichskasse
Familienausgleichskasse
Pensionskassen

PROMEA

Wer wir sind

Umfassend versichert

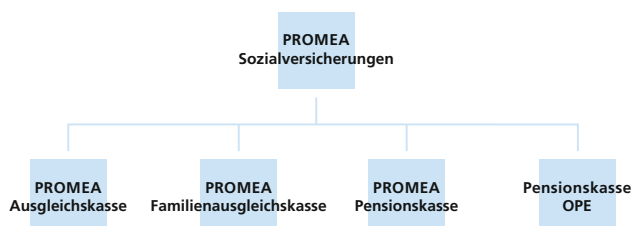
PROMEA ist ein führendes Kompetenzzentrum für Sozialversicherungen. Wir führen für die Mitglieder unserer Gründerverbände schweizweit die staatliche und berufliche Vorsorge durch.

Breit abgestützt und fest verankert

Sie interessieren sich für Vorsorgelösungen mit dem gewissen Etwas? Sorgfältig aufeinander abgestimmt, zeitgemäss und dennoch kostengünstig? Dann sollten Sie uns kennenlernen. Ziel unserer Arbeit ist es, Sie und Ihre Mitarbeitenden umfassend gegen die Auswirkungen von Alter, Krankheit, Invalidität und Tod abzusichern. Unter dem Dach der PROMEA Sozialversicherungen sind deshalb vier unabhängige Sozialversicherungen vereint: die PROMEA Ausgleichskasse, die PROMEA Familienausgleichskasse, die PROMEA Pensionskasse und die Pensionskasse Optik / Photo / Edelmetall (PK OPE).

Erste und zweite Säule aus einer Hand

Die Leistungen der staatlichen und der beruflichen Vorsorge bauen aufeinander auf. Deshalb finden Sie bei uns alle Sozialversicherungen der 1. und 2. Säule. Weil gemeinsam einfach besser ist, ist uns der vertrauensvolle Dialog wichtig. Sie können sich voll und ganz auf Ihre Kernkompetenzen konzentrieren – Ihre und die Vorsorge Ihrer Mitarbeitenden ist bei uns in fachkundigen Händen.





für mich
für meine Zukunft.

Warum PROMEA Sozialversicherungen?

- *Alle Sozialversicherungen der 1. und 2. Säule aus einer Hand*
- *Gesamtschweizerisch tätig*
- *Mit den Bedürfnissen Ihrer Branche vertraut*
- *Transparente Leistungsabwicklung, modernes Kundenportal*
- *Vorteilhafte Durchführungskosten*
- *Nicht gewinnorientiert*
- *Mehrsprachige, persönliche Fachberatung*

PROMEA Ausgleichskasse

Ganzheitlicher Schutz

Rechnen Sie mit uns die Sozialversicherungsbeiträge ab. Wir sind schweizweit tätig und betreuen Sie kundennah in allen Belangen der 1. Säule.

Effizient und modern

Die PROMEA Ausgleichskasse ist die Verbandsausgleichskasse Ihres Berufsverbandes. Als privatwirtschaftlich organisiertes und unabhängiges Sozialversicherungsunternehmen garantieren wir Ihnen eine hohe Sicherheit bei der Abwicklung der 1. Säule (AHV, IV, EO). Ihre persönliche Kundenbetreuerin oder Ihr persönlicher Kundenbetreuer ist in jeder Situation für Sie da und unterstützt Sie in Ihren Anliegen.

Die Zusammenarbeit mit uns ist partnerschaftlich und zuvorkommend. Sie erhalten Zugang zu unserem Online-Kundenportal PROMEA connect. Damit erledigen Sie administrative Aufgaben wie beispielsweise Lohnmeldungen oder Entschädigungsanträge rund um die Uhr einfach und schnell. Als moderne Ausgleichskasse verfügen wir über effiziente Prozesse und schlanke Strukturen. Das zahlt sich für Sie in tiefen Verwaltungskostenbeiträgen aus.

Auch für selbständig Erwerbende

Sie machen sich selbständig oder gründen ein Unternehmen? Als Mitglied eines unserer Gründerverbände dürfen Sie sich unserer Ausgleichskasse anschliessen.





für mich
für meine Sicherheit.

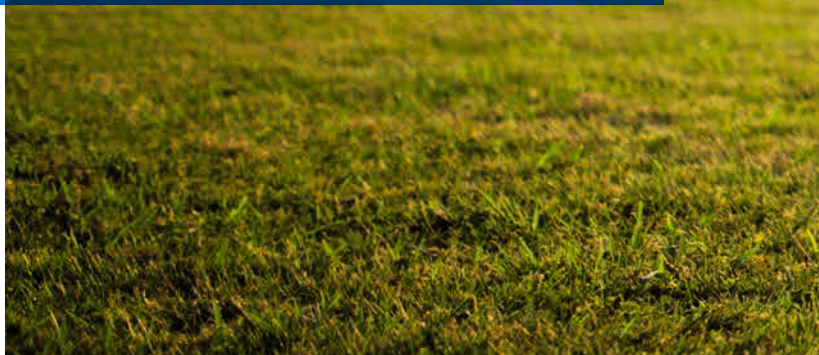
Was Sie von uns erwarten können

- *Vorteilhafte Verwaltungskostenbeiträge, degressiv nach Lohnsumme abgestuft*
- *Effiziente und moderne Zusammenarbeit (PROMEA connect)*
- *Eine Rechnung für alle PROMEA Sozialversicherungen*
- *Zeitnahe Bearbeitung von Entschädigungsanträgen*
- *Provisorische, kostenlose Rentenvorausrechnungen*
- *Eigene Revisoren für die gesetzliche Arbeitgeberkontrolle*

PROMEA Familienausgleichs- kasse

Service mit Herz

Wir richten für Sie und Ihre Arbeitnehmenden in der ganzen Schweiz die Familienzulagen aus.



Für eine gesicherte Zukunft unserer Kinder

Die PROMEA Familienausgleichskasse wurde von den Gründerverbänden der PROMEA Ausgleichskasse mit dem Ziel gegründet, für ihre Berufsmitglieder auch die Familienzulagen auszurichten.

Grundsätzlich haben alle Arbeitnehmenden und selbständig Erwerbenden Anspruch auf Familienzulagen in Form von Kinder- und Ausbildungszulagen sowie kantonalen Geburtszulagen. Die Zulagen gleichen diejenigen Kosten teilweise aus, welche den Eltern durch den Unterhalt ihrer Kinder entstehen. Die Leistungen werden durch die Beiträge der Arbeitgebenden finanziert und von diesen mit dem Lohn des laufenden Monats ausbezahlt. Bei selbständig Erwerbenden erfolgt die Abrechnung monats- oder quartalsweise. Das Beitragsinkasso erfolgt durch die PROMEA Ausgleichskasse.

Ergänzungsentschädigungskasse (MEK)

Für Mitglieder von AM Suisse führt die PROMEA Familienausgleichskasse zudem die Ergänzungsentschädigungskasse (MEK). Diese ergänzt die Differenz zwischen dem effektiven Lohn und der Erwerbsausfallentschädigung (EO) bei Dienstleistungen in der Schweizer Armee, im Rotkreuzdienst, im Zivildienst, im Zivilschutz und während des Vaterschaftsurlaubs.



für mich
für meine Familie.

Was Sie von uns erwarten können

- Administrative Entlastung dank Abrechnung in allen Kantonen
- Vorteilhafte Beitragssätze
- Zeitnahe Bearbeitung von Entschädigungsanträgen
- Effiziente Zusammenarbeit (PROMEA connect)
- Eine Rechnung für alle Sozialversicherungen

Pensionskassen **PROMEA und OPE**

Gemeinsam wachsen

Stellen Sie mit uns die Weichen für eine fortschrittliche Altersvorsorge für Sie und Ihre Mitarbeitenden.

Einfach statt komplex

Die PROMEA Pensionskasse ist eine Gemeinschaftsstiftung, gegründet 1955 vom Verband AM Suisse und den Mitstiftern Unia und Syna. Heute steht die Kasse allen Unternehmen in der Schweiz offen. Auch selbständig Erwerbende ohne BVG-pflichtiges Personal können sich anschliessen, sofern sie Mitglied von AM Suisse sind.

Die Pensionskasse Optik / Photo / Edelmetall (PK OPE) ist ein Vorsorgewerk von proparis, gegründet 1957 für Arbeitnehmende im Gewerbe und selbständig Erwerbende. Als Mitglied bei einem unserer Gründerverbände können Sie sich schnell und einfach der PK OPE anschliessen.

Das Beitragsinkasso erfolgt für beide Pensionskassen über die PROMEA Ausgleichskasse. Ihr Vorteil, wenn Sie auch die 1. Säule bei uns durchführen: Sie erhalten alle Vorsorgeleistungen aus einer Hand.



für mich
für heute und morgen.

Was Sie von uns erwarten können

- *Finanziell gesunde Pensionskassen*
- *Standardisierte und/oder massgeschneiderte Vorsorgepläne*
- *Attraktives Preis-Leistungs-Verhältnis*
- *Tiefe Risikoprämien*
- *Umhüllende Verzinsung der Altersguthaben (kein Splitting)*
- *Grosse Flexibilität beim Bezug der Altersleistungen*
- *Reibungslose Abwicklung*
- *Beratung vor Ort auch für kleine Unternehmen*

PROMEA connect

Einfach zusammenarbeiten

Mit unserem webbasierten Kundenportal erledigen Sie praktisch alle Geschäftsfälle rund um Ihre PROMEA Sozialversicherungen.

Schnell, einfach und sicher

Mit PROMEA connect erledigen Sie administrative Aufgaben im Handumdrehen mit einem einzigen Tool. Ganz egal, ob diese die PROMEA Ausgleichskasse, die PROMEA Familienausgleichskasse oder die Pensionskassen PROMEA und OPE betreffen.

Melden Sie uns beispielsweise Ein- und Austritte von Mitarbeitenden, Lohnmutationen oder Leistungsanträge einfach und schnell per Mausclick. Dokumente wie Bescheinigungen, Rechnungen oder Gutschriften haben wir für Sie auf der Plattform hinterlegt und smart verknüpft. So haben Sie oder Ihr Treuhandbüro jederzeit den Überblick über Mitarbeiterdaten, anstehende Aufgaben oder aktuelle Meldungen. Sie und wir gewinnen Zeit und sparen Geld.



für mich
für meine Sicherheit.

Das macht PROMEA connect besonders

- Administrative Entlastung*
- Einfache, papierlose Abwicklung aller PROMEA Sozialversicherungen*
- Lohndaten aus Swissdec-zertifizierten Lohnbuchhaltungen können direkt übermittelt werden*
- Rund um die Uhr Zugriff auf alle Mitarbeiterdaten*
- Optimierte für Mobilgeräte*
- Sichere Authentisierung, verschlüsselte Daten*

PROMEA Services

Mit Rat und Tat an Ihrer Seite

Nicht nur das Leben kann ganz schön kompliziert sein. Auch das Regelwerk der Sozialversicherungen ist für Laien mitunter undurchschaubar. Wir unterstützen Sie und Ihre Mitarbeitenden in jeder Lebenssituation mit unserem Expertenwissen. Persönlich, schriftlich oder bei Ihnen vor Ort.



www.promea.ch

Tagesaktuelle und umfassende Informationen für Sie und Ihre Mitarbeitenden. Praktischer Ratgeber mit Stichwortsuche.



Kundendienst

Individuelle Fachberatung in Deutsch, Französisch, Italienisch und Englisch – telefonisch, schriftlich oder bei Ihnen vor Ort.



Printpublikationen

Informative Broschüren, Merkblätter, Geschäftsberichte, Reglemente etc. für Interessierte.



Seminare «Vorbereitung auf die Pensionierung»

Für einen gelungenen Start in den Ruhestand. Für Versicherte 55 plus.



für mich
für meine Mitarbeitenden.



Für Arbeitgeber:

Vorsorge- und Versicherungsberatung

PROMRISK (ein Unternehmen der PROMEA) berät sie unabhängig von A bis Z: Berufliche Vorsorge, Betriebsversicherungen, Lebensversicherungen etc. www.promrisk.ch



Für Versicherte:

Vorsorge- und Finanzberatung

Unabhängige Beratung zu AHV/IV, Pensionskasse, Hypotheken, Steuern, Nachlassplanungen etc. durch ANDERSEN & PARTNERS GmbH. Kostenlose Erstberatung. www.andersen-partners.ch

PROMEA Gründerverbände

Zukunftsorientiert und solidarisch

Unter dem Namen PROMEA haben sich unterschiedliche Branchenverbände zusammengeschlossen. Dies mit dem Ziel, ihren Mitgliedern ein Kompetenzzentrum für Sozialversicherungen anzubieten.



Versiert und vielseitig

Die PROMEA Sozialversicherungen erbringen ganzheitliche und bereichsübergreifende Dienstleistungen. Als Verbandsmitglied profitieren Sie gleichzeitig von den Dienstleistungen der PROMEA Ausgleichskasse, der PROMEA Familienausgleichskasse, der PROMEA Pensionskasse sowie der Pensionskasse Optik / Photo / Edelmetall.

Wir verfügen über vertieftes Fachwissen in allen Sozialversicherungen. Unser Unternehmen und die Fachkompetenzen unserer Mitarbeitenden richten wir konsequent so aus, dass wir die hohen Ansprüche an Ihre soziale Sicherheit umfassend erfüllen.



PROMEA Werte

*Umfassend
Respektvoll
Unternehmerisch
Verlässlich
Engagiert
Verständlich*

Unsere Gründerverbände

AM Suisse

Arbeitgeberverband Schweizerischer Bindemittel-Produzenten

HANDELSVERBAND.swiss

imagingswiss – der Fotoverband

OPTIKSCHWEIZ – der Verband für Optometrie und Optik

Schweizer Berufsphotografen und Filmgestalter SBF

Schweizerischer Grosshandelsverband der Sanitären Branche SGVSB

Schweizerischer Berufsverband der Juwelenfasser SBVJ

Verband der Schweizerischen Edelsteinbranche VSE

Verband der Schweizerischen Lack- und Farbenindustrie VSLF

Verband des Schweizerischen Baumaterial-Handels VSBH

Verband Schweizer Goldschmiede und Uhrenfachgeschäfte VSGU

Verband Schweizer Möbelindustrie

Verband Schweizerischer Schmuck- und Edelmetall-Lieferanten VSSEL

Vereinigung Mineralia



**Weil Ihre Vor-
sorge genau
passen muss**

PROMEA Sozialversicherungen

Ifangstrasse 8
Postfach
8952 Schlieren

T +41 44 738 53 53
F +41 44 738 53 75
www.promea.ch
info@promea.ch

für mich
für meine Zukunft.