

PV-PROMEA

ATTUALITÀ 02/12

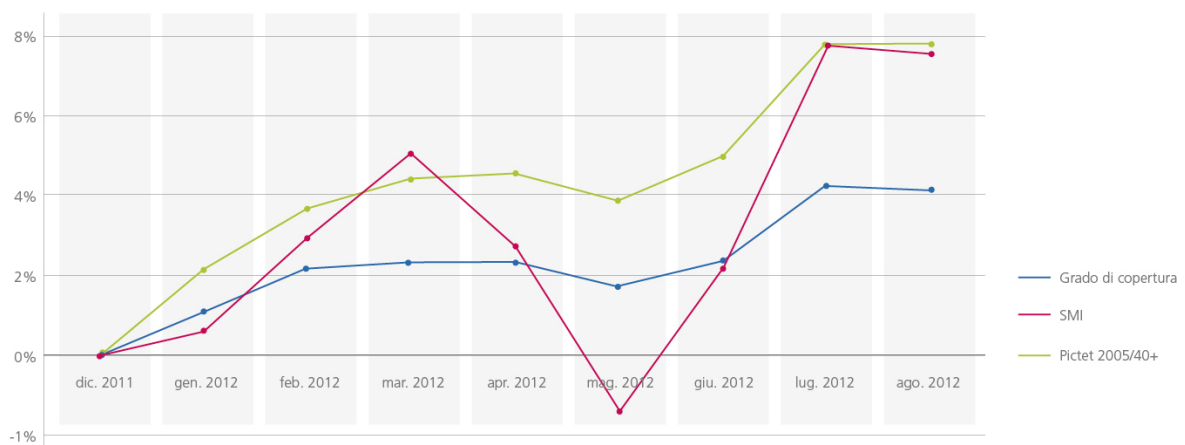
Gentili Signore
Egregi Signori

Siamo lieti di potervi inviare le seguenti informazioni sull'andamento aziendale della PV-PROMEA:

Sviluppo positivo del grado di copertura a partire dal 1° gennaio 2012

A partire dal 1° gennaio 2012, il grado di copertura ha avuto uno sviluppo molto positivo, parallelamente all'Indice LPP Pictet 2005/40+ (strategia d'investimento simile a quella della PV-PROMEA). In marzo e maggio 2012, lo Swiss Market Index SMI ha subito alcune flessioni. Queste flessioni hanno però avuto solo un influsso minimo sul grado di copertura della PV-PROMEA, in quanto la strategia d'investimento di quest'ultima è ampiamente diversificata. A metà settembre, il grado di copertura era salito al 98,5 %.

Cambiamento relativo degli indici SMI e Pictet 2005/40+, nonché del grado di copertura della PV-PROMEA



Abrogazione dei contributi di risanamento al 1° gennaio 2013

Grazie al grado di copertura attualmente stimato al 98,5 % e al persistere dello sviluppo positivo dei mercati dei capitali, la PV-PROMEA è convinta di poter concludere l'esercizio 2012 con un grado di copertura vicino al 100 %. Sulla base di questa valutazione, il consiglio di fondazione ha deciso di abrogare i contributi di risanamento con effetto al 1° gennaio 2013.

Il consiglio di fondazione della PV-PROMEA ringrazia tutti i datori di lavoro e gli assicurati per il sostegno ricevuto durante il difficile periodo in cui la copertura insufficiente aveva provocato la necessità dei contributi di risanamento e ne apprezza molto la fiducia. Le misure decise e messe in atto al fine di ottimizzare la gestione patrimoniale e l'organizzazione della PV-PROMEA continuano a essere implementate con coerenza.

Acquisto di un nuovo immobile a Mumpf AG, Burgmättli

La PV-PROMEA continua ad auspicare un aumento della sua quota d'investimento nel settore immobiliare. A Mumpf AG sono stati acquistati due nuovi terreni con edifici comprendenti complessivamente 20 appartamenti d'affitto. Il completamento dell'edificazione e l'abitabilità degli appartamenti sono previsti per dicembre 2012. Il 70 % degli appartamenti è già stato affittato.

Siamo volentieri a Vostra disposizione anche telefonicamente per ulteriori delucidazioni concernenti l'abrogazione dei contributi di risanamento.

Vi ringraziamo per la comunicazione di queste informazioni alle Vostre collaboratrici e ai Vostri collaboratori.

Schlieren, 10.10.2012

Con i migliori saluti

PV-PROMEA

Consiglio di fondazione e direzione

PV-PROMEA

Ifangstrasse 8, casella postale, 8952 Schlieren

Tel. 044 738 53 53, Fax 044 738 54 64

info@promea.ch, www.promea.ch