

PV-PROMEA

ATTUALITÀ 03/11

Gentili Signore
Egregi Signori

Siamo lieti di comunicarvi le seguenti informazioni della PV-PROMEA:

Investimenti patrimoniali

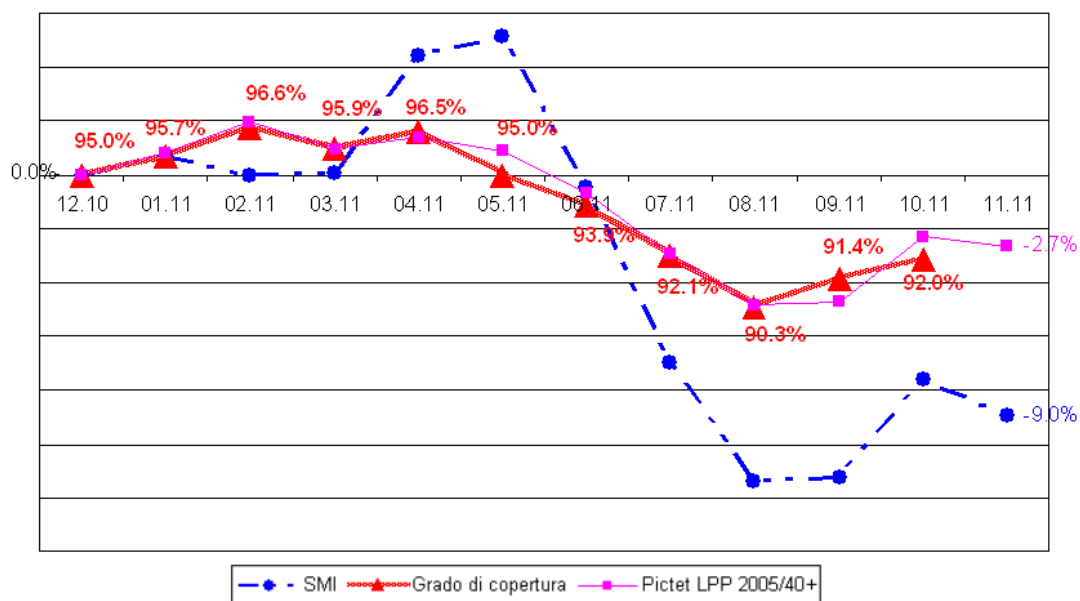
Negli anni 2008/2009, il consiglio di fondazione ha elaborato un piano delle linee d'intervento in relazione alle turbolenze del mercato dei capitali. In esso, il consiglio di fondazione si impegna a valutare misure di protezione nel caso in cui il grado di copertura cadesse al di sotto del 90%, ed eventualmente ad attivarle.

Nell'agosto 2011, il grado di copertura è sceso sotto la linea d'intervento. Di conseguenza, il consiglio di fondazione ha richiesto una garanzia delle azioni Svizzera e Mondo/Mercati emergenti per il 50% su 5 indici futures. Questa garanzia ha in parte evitato un'ulteriore riduzione del grado di copertura.

In seguito alla ripresa dei mercati nel periodo settembre/ottobre 2011, le garanzie hanno nuovamente potuto essere sciolte.

Attualmente il grado di copertura oscilla intorno al 92%. La sua evoluzione paragonata allo Swiss Market Index (SMI) e all'indice LPP 2005/40 nell'anno 2011 mostra sia il crollo del grado di copertura stesso sia la ripresa dei mercati.

Confronto del grado di copertura con gli indici



Cambiamento della direzione del settore LPP

Vi informiamo che Mario Gmür ha deciso di affrontare nel 2012 una nuova sfida professionale. Lascia dunque la PV-PROMEA al 31.12.2011. Il consiglio di fondazione ringrazia espressamente Mario Gmür per la buona collaborazione pluriennale e per il futuro gli augura ogni bene.

Contemporaneamente Vi comunichiamo che la procedura di valutazione per la scelta della persona adatta alla successione è in corso. Pensiamo di potervi annunciare il o la nuova responsabile all'inizio del 2012, affinché sia garantita la continuità delle consulenze, nonché dell'amministrazione.

Un anno impegnativo e movimentato volge al termine. Ringraziamo per la preziosa collaborazione e auguriamo a Voi e ai Vostri cari Buon Natale e ogni bene nell'Anno Nuovo.

Restiamo volentieri a Vostra disposizione per ulteriori informazioni in proposito, con la preghiera di rivolgervi, in questo caso, alla direzione della PV-PROMEA, chiamando il n. di tel. 044 738 53 53 oppure inviando una e-mail a info@promea.ch.

Vi ringraziamo se comunicherete queste informazioni alle Vostre collaboratrici e ai Vostri collaboratori.

Schlieren, 22.12.2011

Con i migliori saluti.

La Vostra
PV-PROMEA
Consiglio di fondazione

PV-PROMEA
Ifangstrasse 8, casella postale, 8952 Schlieren
Tel. 044 738 53 53, Fax 044 738 54 64
info@promea.ch, www.promea.ch